



EAR > Local – Vague 2020-2022

L'audience de la Radio dans les régions, les départements et les agglomérations de France

Mediamétrie publie les résultats d'audience de la Radio de la vague 2020 – 2022 dans les régions, les départements et 97 agglomérations.

Le média Radio présente des spécificités régionales et locales, tenant compte de l'historique des implantations, de la densité de l'offre et de la structure socio-démographique de la population.

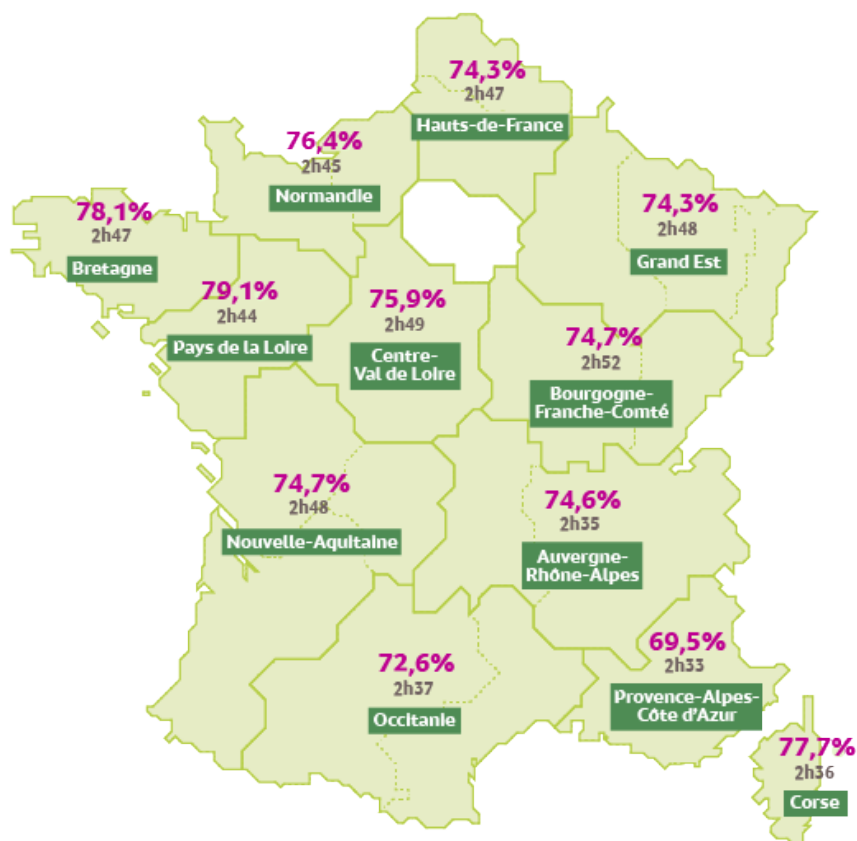
La région Pays de la Loire arrive en tête des 12 régions avec **79,1%** d'audience cumulée, suivie de la Bretagne (**78,1%**).

EAR > Local repose sur une enquête téléphonique déclarative optimisée et simplifiée. Les résultats de **EAR > Local** sont publiés annuellement mais dorénavant sur la base d'un cumul glissant de 2 saisons.

AUDIENCE DE LA RADIO PAR REGION

13 ans et plus - Lundi / Vendredi - 05H / 24H

Audience cumulée (%) et durée d'écoute par auditeur (h/mn)



Les résultats en Île-de-France font l'objet de l'étude **EAR > Île-de-France**.



**AUDIENCE DE LA RADIO DANS LES DEPARTEMENTS
TOP 20 DES MEILLEURES AUDIENCES**
Total Radio – 13 ans et plus - Lundi / Vendredi - 05H / 24H

	VAGUE 2020 - 2022		
	AC en %	AC en effectif	DEA h/mn
COTES-D'ARMOR	82,7	425 100	02h44
MANCHE	81,9	345 100	02h40
VENDEE	81,4	483 400	02h53
ORNE	81,1	187 900	02h52
LOIR-ET-CHER	80,8	223 200	02h59
CANTAL	80,1	99 600	02h36
MAINE-ET-LOIRE	79,9	555 800	02h39
LOZERE	79,4	50 800	02h56
LANDES	79,3	288 600	02h41
HAUTE-LOIRE	79,2	153 500	02h45
LOIRE-ATLANTIQUE	79,2	979 000	02h40
ARDENNES	78,9	177 700	02h50
MAYENNE	78,8	202 900	02h59
MEUSE	78,4	118 200	03h20
PAS-DE-CALAIS	78,3	959 100	02h52
VIENNE	78,3	292 400	02h41
CHARENTE-MARITIME	78,1	446 700	02h57
MORBIHAN	78,0	514 200	02h48
TERRITOIRE DE BELFORT	78,0	90 800	02h35
CHER	77,9	197 900	02h56



Caractéristiques de l'étude

- Interviews réalisées sur une période de 40 semaines entre le lundi 31 août 2020 et le samedi 12 juin 2021 et sur une période de 41 semaines entre le lundi 30 août 2021 et le samedi 18 juin 2022 (hors semaines de Noël). Ces interviews sont réalisées auprès de la population âgée de 13 ans et plus.
- Au total 211 univers sont publiés dans le dispositif standard : toutes les régions (nouvelles et anciennes définitions) hors Ile-de-France, 86 départements et 97 agglomérations/aires d'attraction des villes. Le nombre minimum d'interviews est d'environ 400 sur l'ensemble de la période pour chaque univers.
- La base temporelle « lundi-vendredi » est construite en mettant à part les Jours de Moindre Activité (JMA), jours pour lesquels l'indice d'activité national est inférieur à 55%. 17 JMA ont été relevés sur la période.
- Interviews réalisées entre 17h30 et 21h00 sur téléphone fixe (y compris sur les numéros commençant par 09) et sur téléphone mobile afin d'optimiser la joignabilité de la population par téléphone.
- Recueil effectué sur les Dernières 24 Heures (de 17h30 la veille à 17h30 le jour même de l'enquête) réalisé en spontané. La personne interrogée cite elle-même et sans suggestion de réponse le nom des stations de radio qu'elle a écoutées. Le recueil couvre ainsi l'ensemble du périmètre d'écoute de la radio, quels que soient la station, le lieu, le support et le mode d'écoute.

Définition des indicateurs d'audience




- **AC** : Audience Cumulée = Ensemble des personnes ayant écouté au moins une fois la radio dans la tranche horaire ou la journée, exprimé sous la forme de pourcentage de la population ou en effectif.
- **DEA** : Durée d'Ecoute par Auditeur (en heures / minutes).

A propos de Médiamétrie, tiers de confiance pour une juste mesure

Médiamétrie s'engage à fournir à ses clients des mesures d'audience de référence communes et souveraines. Leader de la donnée et experte des médias, la société étend son expertise aux mesures des comportements vidéo, audio, cross-médias et à la mesure de l'efficacité publicitaire. Chaque jour, près de 1 000 collaborateurs élaborent et produisent la juste mesure d'aujourd'hui et de demain pour favoriser la libre décision des clients de l'entreprise en France et à l'international.

En 2021, le groupe Médiamétrie a réalisé un chiffre d'affaires de 105,1 M€ et traite plus d'un milliard de données chaque jour.

Plus d'informations : www.mediametrie.fr

 [@Mediametrie](https://twitter.com/Mediametrie)
 [Mediametrie_officiel](https://www.instagram.com/Mediametrie_officiel)
 [Médiamétrie](https://www.linkedin.com/company/Mediametrie)



Consultez
+ de 500 définitions
sur [Les Mots des Médias](#)

Contacts Presse :

Isabelle Lellouche Filliau
Tél : 01 47 58 97 26
ilellouche-filliau@mediametrie.fr

Stéphanie Haoun
Tél : 01 71 09 93 18
shaoun@mediametrie.fr