



### Médialocales - Septembre 2020 - Juin 2021

## L'audience de la Radio dans les régions, les départements et les agglomérations de France

Mediamétrie publie les résultats d'audience de la Radio sur la période septembre 2020 - juin 2021 dans les régions, ainsi que 72 départements et 97 agglomérations.

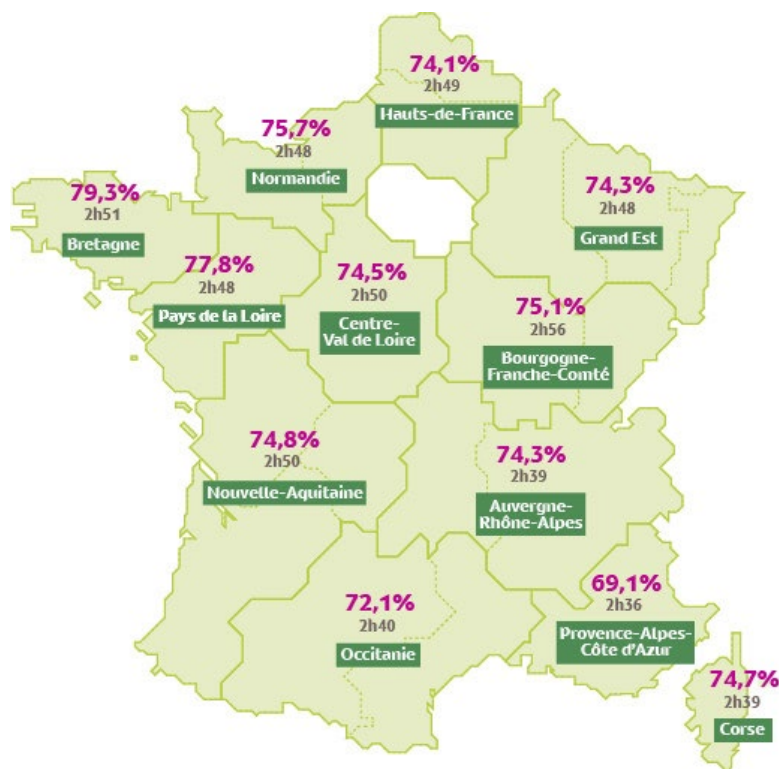
Le média Radio présente des spécificités régionales et locales, tenant compte de l'historique des implantations, de la densité de l'offre et de la structure socio-démographique de la population. Parmi les 12 régions, la Bretagne arrive en tête avec 79,3% d'audience cumulée, suivi du Pays de la Loire en deuxième position (77,8%) et de la Normandie (75,7%).

La période Septembre 2020 - Juin 2021 est marquée par la poursuite de la crise sanitaire susceptible d'avoir un impact sur les comportements d'écoute de la radio. Du 30 octobre au 15 décembre 2020 un confinement national est mis en place, suivi d'un déconfinement progressif et du rétablissement d'un couvre-feu de 20h à 6h sur l'ensemble du territoire. Entre Janvier et Mars 2021 le couvre feu est avancé de 18h à 6h puis un troisième confinement est annoncé pour 4 semaines. Enfin la France métropolitaine est déconfinée à partir du mois de mai avec un maintien du couvre-feu jusqu'à début juin.

### AUDIENCE DE LA RADIO PAR REGION

13 ans et plus - Lundi / Vendredi - 05H / 24H

Audience cumulée (%) et durée d'écoute par auditeur (h/mn)



Les résultats sur l'Ile de France font l'objet de l'étude 126 000 Radio Ile de France.

# COMMUNIQUÉ DE PRESSE

Médialocales - Septembre 2020 - Juin 2021



## L'AUDIENCE DE LA RADIO DANS LES 21 RÉGIONS (ANCIENNES DÉFINITIONS)

Total Radio - 13 ans et plus - Lundi / Vendredi - 05H / 24H

		SEPTEMBRE 2020 - JUIN 2021	
		AC en %	DEA h/mn
HAUTS-DE-FRANCE	NORD-PAS-DE-CALAIS	76,0	2h52
	PICARDIE	70,1	2h41
GRAND EST	CHAMPAGNE-ARDENNES	75,3	2h50
	LORRAINE	73,5	2h53
BOURGOGNE -FRANCHE-COMTE	ALSACE	74,5	2h41
	BOURGOGNE	74,4	2h48
AUVERGNE RHONE-ALPES	FRANCHE-COMTE	76,1	3h07
	AUVERGNE	76,4	2h51
	RHONE-ALPES	73,8	2h36
OCCITANIE	PROVENCE-ALPES-COTE D'AZUR	69,1	2h36
	CORSE	74,7	2h39
	LANGUEDOC-ROUSSILLON	70,2	2h42
	MIDI-PYRENEES	73,9	2h39
NOUVELLE-AQUITAINE	AQUITAINE	72,6	2h47
	LIMOUSIN	77,8	2h54
	POITOU-CHARENTES	77,8	2h54
NORMANDIE	CENTRE	74,5	2h50
	PAYS-DE-LA-LOIRE	77,8	2h48
	BRETAGNE	79,3	2h51
	BASSE NORMANDIE	79,5	2h43
	HAUTE NORMANDIE	72,7	2h53

## L'AUDIENCE DE LA RADIO SUR LES 10 PLUS GRANDES AGGLOMÉRATIONS MEDIALOCALES

Total Radio - 13 ans et plus - Lundi / Vendredi - 05H / 24H

SEPTEMBRE 2020 - JUIN 2021			
	AC en %	AC en effectif	DEA h/mn
BORDEAUX	69,1	563 900	2h43
GRENOBLE	72,0	307 400	2h27
LENS-DOUAI	76,0	316 100	3h01
LILLE	70,0	603 300	2h44
LYON	68,0	953 600	2h27
MARSEILLE	66,6	694 000	2h26
NANTES	74,6	418 000	2h30
NICE	65,7	308 700	2h44
TOULON	70,6	352 500	2h34
TOULOUSE	71,7	605 300	2h30



## Caractéristiques de l'étude

- Interviews réalisées sur une période de 40 semaines entre le lundi 31 août 2020 et le samedi 12 juin 2021 (hors semaine de Noël). Ces interviews sont réalisées auprès de la population âgée de 13 ans et plus.
- Au total 190 univers sont publiés dans le dispositif standard : 21 régions (anciennes définitions), 72 départements et 97 agglomérations/aire urbaines. L'objectif annuel minimum est d'environ 300 interviews pour chaque univers.
- La base temporelle « lundi-vendredi » est construite en mettant à part les Jours de Moindre Activité (JMA), jours pour lesquels l'indice d'activité national est inférieur à 55%. 10 JMA ont été relevés sur la période.
- Interviews réalisées entre 17h30 et 21h00 sur téléphone fixe (y compris sur les numéros commençant par 09) et sur téléphone mobile afin d'optimiser la joignabilité de la population par téléphone.
- Recueil effectué sur les Dernières 24 Heures (de 17h30 la veille à 17h30 le jour même de l'enquête) réalisé en spontané. La personne interrogée cite elle-même et sans suggestion de réponse le nom des stations de radio qu'elle a écoutées. Le recueil couvre ainsi l'ensemble du périmètre d'écoute de la radio, quels que soient la station, le lieu, le support et le mode d'écoute.

## Définition des indicateurs d'audience

- **AC** : Audience Cumulée = Ensemble des personnes ayant écouté au moins une fois la radio dans la tranche horaire ou la journée, exprimé sous la forme de pourcentage de la population ou en effectif.
- **DEA** : Durée d'Ecoute par Auditeur (en heures / minutes).

## A propos de Médiamétrie

*Leader des études médias, Médiamétrie observe, mesure et analyse les comportements du public, les tendances du marché et favorise l'émergence d'une référence de la data média en France. Créée en 1985, Médiamétrie développe ses activités en France et à l'international sur la Télévision, la Radio, Internet (ordinateur, smartphone et tablette), le Cinéma et le Cross-Médias.*

*[www.mediametrie.fr](http://www.mediametrie.fr)*

*Twitter : @Mediametrie*

*Instagram : Mediametrie.official*

### Contact Presse :

*Stéphanie Haoun*

Tél : 01 71 09 93 18

[shaoun@mediametrie.fr](mailto:shaoun@mediametrie.fr)