

LA LETTRE TECH

#115 - septembre - octobre 2019

DE LA RADIO

RADIO FG MISE SUR LES TECHNOLOGIES DE SAVE DIFFUSION ET RCS

Podcasting

UN MICRO TOUT EN UN



Sur son stand discret de l'IBC, Yellowtec laissait large place à son segment d'outils dédiés aux interviews et podcast. La gamme de micros iXm accueille son petit dernier coiffé d'une livrée anodisée bleue du plus bel effet, et très subtilement nommé "iXm Podcaster".

Un enregistreur autonome aux allures trompeuses de micro HF, qui renferme de nombreuses qualités de la gamme iXm, allégé des fonctionnalités plus coûteuses telles que les cellules amovibles Pro et Premium, et la batterie auxiliaire de son aîné Yellowtec iXm tout court.

Intégration

DES ÉCRANS PARTOUT !

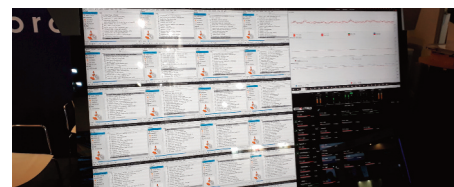
En matière de découpe au laser de dalle LCD, l'interfaceur Densitron a fait preuve d'ingéniosité... Ce fabricant installe des écrans tactiles partout, au travers notamment d'une série de produits intégrables et rackables, jusque dans un simple slot 2U d'une baie technique.



Les boutons physiques, rotatifs et autres touches de couleur se marient avec toutes dimensions d'écrans aux résolutions plus improbables les unes que les autres. Cet éventail de solutions techniques pourrait bien faire de Densitron un nouveau partenaire d'intégration précieux.

Virtualisation

SOUND4 AS A SERVICE



Qui l'eût cru ? Les traitements de son du français Sound4 ont cédé à la grande tendance du voyage dans le Cloud. Appuyés sur la robuste infrastructure AWS, les experts de Sound4 vont proposer au catalogue les puissants traitements Impact sous forme d'une flotte hébergée, et ajustable en fonction des besoins.

La démo technique à laquelle nous avons assisté à Amsterdam traitait sans forcer 24 flux en simultanément, le tout hébergé sur un banal ordinateur grand public qui n'arrive pas à la cheville d'une machine de datacenter... Prometteur !

FG.

A CHOISI

RCS
Sound Software

&

save
DIFFUSION

POUR L'AUDIO IP



Studio principal Radio FG, avec la console LXE Wheatstone et sur les écrans (de gauche à droite) : une interface graphique Wheatstone sur mesure, Netcom pub, RCS Zetta double écran, Multicam Systems. Photo Sylvain Ferey, Radio FG

Radio FG, à l'origine radio associative, devenue commerciale de catégorie D en 2001, a très vite développé un ADN de radio musicale diffusant de la house, de l'électro, et s'imposant progressivement comme un temple de la musique électronique.

Aujourd'hui reconnue comme une référence quasi mondiale dans ce secteur, la station, pour optimiser ses moyens de diffusion, a adopté en juillet dernier des technologies de pointe : les logiciels Zetta de la société RCS et les consoles LXE Wheatstone distribuées par la société SAVE Diffusion.



Radio FG, dessin 3D du mobilier du studio principal avec accessoires par SAVE Diffusion.

FG PIONNIÈRE DE L'ÉLECTRO

L'arrivée dans les années 1992 d'une équipe jeune a dynamisé l'orientation de la station, avec notamment Antoine Baduel, aujourd'hui son président-directeur général et animateur de la célèbre émission *Happy Hour*, et Sylvain Ferey, directeur du réseau national et décideur technique, qui avait alors débuté la numérisation des moyens techniques. L'essor de Radio FG a été fulgurant et de nombreux DJ se sont succédé à l'antenne, comme Daft Punk, Cassius, David Guetta qui ont tous démarré leur carrière au sein de FG. En pénétrant dans les studios de Radio FG, situés depuis 1994 dans un appartement parisien rue de Rivoli, à deux pas du Châtelet, on se sent dans un lieu rare, inhabituel pour une radio, avec une atmosphère paisible dans

laquelle le slogan de FG "Feel Good" résonne particulièrement.

Nous sommes ici au cœur de la modernité technologique, les moyens techniques sont répartis entre le studio Live qui intègre un Set DJ essentiel, un studio de production pouvant être exploité en secours antenne, un CDM et 4 postes de montage audio. Les deux studios principaux sont équipés chacun d'une console LXE Wheatstone, des logiciels Zetta de RCS, de 4 caméras de radio filmée Multicam Systems, du traitement de son Impact Sound4 pour la FM, le DAB+ et le web ainsi que le retour studio, de casques Audio-Technica et de platines Pioneer, sur lesquelles mixent chaque jour des DJ. L'ensemble du monitoring de la radio est réalisé avec les enceintes Focal dont la fabrication d'exception est faite à Saint-Étienne. "FG a été la première radio à permettre à des DJ de mixer en live et beaucoup de très grands DJ ont été connus grâce à la radio", déclare Sylvain Ferey, qui avait lui-même autrefois exercé comme DJ.

Première radio de musique électronique au monde et première radio électro sur internet, FG, qui compte aujourd'hui 30 fréquences FM, et 41 au total avec le DAB+, est devenue la référence des DJ en musique électronique. "L'esprit et les valeurs de la station sont toujours les mêmes, avec un style résolument innovant et moderne, s'adressant à un public de jeunes adultes, urbains, actifs et CSP+, et férus de nouvelles technologies", précise Sylvain Ferey. L'équipe, la même depuis des années, y compris son rédacteur en chef, travaille en

Par Emmanuelle Pautler

CONTACT

SAVE Diffusion

Paul Guibouret
pguibouret@savediffusion.fr
www.savediffusion.fr

RCS

Lionel Guiffant
lguiffant@rcseurope.com
www.rcseurope.fr

Radio FG

www.radiofg.com
https://www.facebook.com/radiofg/

totale confiance. "Antoine Baduel, très créatif, et qui depuis 2000 reçoit aussi du lundi au vendredi de nombreux DJ et personnalités dans l'émission *Happy Hour*, a donné une véritable impulsion à la station. Nous avons toujours expérimenté de nouvelles technologies, à une époque où très peu de radios étaient numérisées. Nous avons créé des webradios (8 programmes gratuits, dont FG CHIC qui est actuellement diffusée en DAB+ en région parisienne), développé le site internet, les applis mobiles, et autres initiatives : il y a une bible d'informations, avec des infos musicales, sociétales et urbaines, et également un Facebook Live avec les DJ presque tous les jours ; hier, Bob Sinclar était là, et les DJ historiques ont tous fait leurs débuts radiophoniques sur FG, tels The Avener, Martin Solveig, DJ Snake et tellement d'autres", ajoute Sylvain Ferey.



La console LXE Wheatstone dans son environnement avec ZETTA RCS. Photo Sylvain Ferey, Radio FG

Zetta

Nous pouvons aider votre station à se remettre d'un sinistre plus rapidement que quiconque. Reprenez votre diffusion en quelques secondes grâce à notre toute nouvelle solution à la pointe de la technologie basée sur Zetta.

Dans le monde entier depuis le Cloud
DISASTER
RECOVERY
PLAN



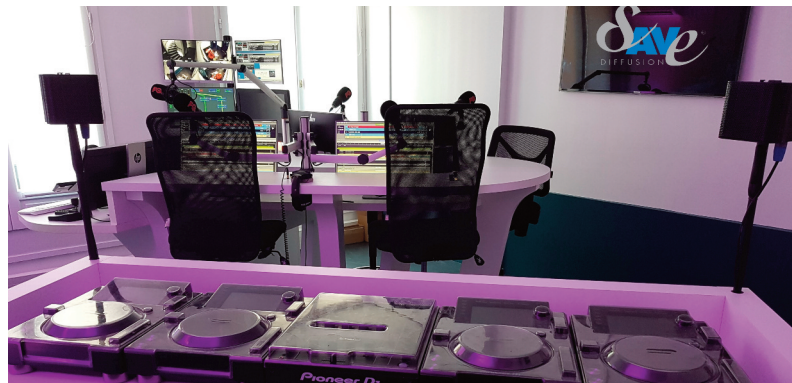
RCSEUROPE.FR

L'APPORT TECHNOLOGIQUE DE RCS ET WHEATSTONE

En juillet dernier, FG a fait une avancée technologique majeure avec l'arrivée dans ses 2 studios de 2 consoles LXE Wheatstone, basées sur l'architecture AoIP, proposées par SAVE Diffusion, distributeur de la marque en France, et intégrées avec les logiciels RCS.

Sylvain Ferey se souvient des premières utilisations des logiciels de programmation musicale RCS Selector : "FG ne serait pas ce qu'elle est aujourd'hui sans Gselector, en arrivant rue de Rivoli j'avais fait des recherches sur ce qui permettait de numériser le maximum de choses, nous étions à l'époque aux vinyles et aux CD, Selector fonctionnait sous MS-Dos et c'était le premier logiciel qui permettait de faire de la programmation musicale de façon très précise et ajustée selon nos critères, exactement ce que nous voulions ! Nous avons fait toutes les migrations et testé les nouvelles solutions RCS Zetta, avec l'aide de Lionel Guiffant, directeur général de RCS Europe."

Depuis, la station est équipée, en plus du logiciel de programmation musicale Gselector, de la toute dernière version du logiciel de diffusion RCS Zetta, avec plusieurs écrans de conducteurs Zetta dans chacun de ses deux studios.



Vue du studio de Radio FG depuis le poste de travail DJ.

Photo Sylvain Ferey, Radio FG

Cela est valable pour toutes les autres applications, comme les signaux On Air des pieds de micro, toujours associés au bon micro quelle que soit la console les exploitant. Chaque audio est ainsi labellisé et associé à des fonctions logiques pour l'ensemble de l'écosystème WheatNet-IP. Le logiciel Screen Builder, embarqué dans la console LXE, primé lors du dernier Salon de la Radio, a permis la réalisation d'un environnement visuel dans chaque studio, reproduisant la chaîne finale sur laquelle l'exploitant via un écran tactile peut agir très rapidement en toute sécurité. Deux profils ont été définis dans chaque console afin qu'elles puissent être exploitées à l'antenne ou en production.

2 Blades Engine, l'encombrement est réduit à 7 unités de rack. En plus, SAVE Diffusion a enlevé les câbles et vraiment tout nettoyé, j'ai rarement vu cela chez les prestataires avec lesquels j'ai travaillé", poursuit Sylvain Ferey. Le meuble intègre les modules invités TS4, totalement IP avec fonctionnalité PoE, qui permettent à chaque intervenant de choisir dans une liste prédéfinie l'audio et le niveau de son casque, mais aussi l'ouverture et le mute de son micro, avec connexion directe dans le switch Cisco du studio.

UNE TECHNOLOGIE PLUS ROBUSTE

"La qualité Wheatstone des convertisseurs numériques, avec le protocole WheatNet-IP, et le transport AES67, est exceptionnelle. Cette technologie permet aussi une économie d'énergie, avec des Blades redondants, qui se recopient automatiquement entre eux, on peut tout paramétrer ; et avec des bascules, du mixage, de la détection de blancs... : le champ des possibles est énorme et tout est interchangeable à chaud, y compris pour les délocalisations de certaines émissions", conclut Sylvain Ferey, persuadé que cette technologie, plus robuste et beaucoup moins chère que les autres, va être pérenne.

Radio FG, pionnière de la musique électronique, des DJ, et des grandes fêtes de la techno, a un bel avenir avec la technologie, pionnière elle aussi, de ses partenaires SAVE Diffusion et RCS. •

La technologie du fabricant américain Wheatstone est une révélation pour Sylvain Ferey qui connaissait depuis longtemps Paul Guibouret, directeur général de SAVE Diffusion, pour différents matériels adoptés par la station : "J'ai découvert l'écosystème Wheatstone pouvant intégrer RCS avec le protocole WheatNet-IP."

"Zetta est une prouesse technologique incroyable, personne n'arrive à faire cela, la stabilité et les possibilités qu'offre Zetta sont incomparables, avec une grande facilité pour les 5 animateurs de la station qui n'ont qu'à monter le son !" précise Sylvain Ferey.

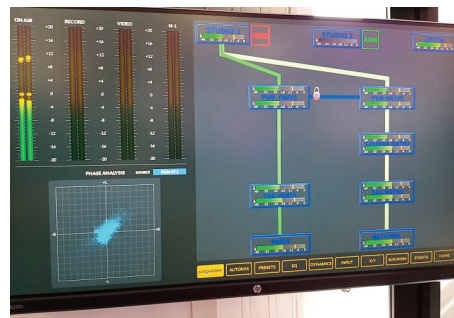
La technologie du fabricant américain Wheatstone est une révélation pour Sylvain Ferey qui connaissait depuis longtemps Paul Guibouret, directeur général de SAVE Diffusion, pour différents matériels adoptés par la station : "j'ai découvert l'écosystème Wheatstone pouvant intégrer RCS avec le protocole WheatNet-IP ; après avoir fait des appels d'offres à différents prestataires, pris l'avis d'autres radios, et surveillé pendant 2/3 ans les évolutions technologiques dans les Salons Broadcast, j'ai opté pour cette solution."

WheatNet intègre une couche audio liée à une couche de communication permettant la gestion unifiée des fonctions indispensables en radio : ainsi, lorsqu'on sélectionne sur l'une des tranches de la console LXE un player Zetta équipé du driver WheatNet, le routage des starts est automatiquement lié et donc associé aux fonctions on et off de cette tranche.

L'INTÉGRATION WHEATSTONE PAR SAVE DIFFUSION

Après une préparation à distance avec Laurent Chapuis sur des plans du mobilier en 3D proposés par SAVE Diffusion, son équipe technique a réalisé mi-juillet une intégration complète sur place en une semaine : "Les studios ont été entièrement refaits cet été, toute l'ingénierie, le câblage, le mobilier conçus par SAVE Diffusion sont arrivés prémontés, et l'intégration a été exécutée par l'équipe technique, Raphaël Dolmazon et Alexis Saillant." SAVE Diffusion a aussi fourni la majorité des autres équipements, tels les pieds de micro Mika Yellowtec.

"Nous sommes extrêmement satisfaits de cette technologie qui économise énormément de matériel, d'espace et de câblage, nous avons vidé 2 baies du CDM remplacées par les équipements Wheatstone : avec une architecture basée sur 5 interfaces Blades AD et



Écran de la console Wheatstone LXE, interface graphique ludique sur mesure avec le logiciel Screen Builder intégré.

Photo Sylvain Ferey, Radio FG



CONSOLE VIRTUELLE GLASS LXE



La console LXE entièrement fonctionnelle sur vos écrans tactiles

 *Wheatstone*


DISTRIBUTION

Distributeur FRANCE

www.savediffusion.fr | contact@savediffusion.fr | 04 77 79 46 78